

エコ.Web Viewer 取扱説明書

Ver.1.0



2013 年 8 月 東光電気株式会社

■ エコ.Web Viewer について

エコ.Web Viewer は、エコ.Web の専用ソフトウェアです。Web ブラウザを使用せずにエコ.Web の画面を閲覧することができます。

■ 対象機器

エコ.Web1.30～1.61 とエコ.Web（STiNC バージョン）2.0 以降で利用できます。

対象機器	対象ではない機器
<p>エコ.Web</p>  <p>エコ.Web (1.30～1.61) エコ.Web (2.0)</p>	<p>エコ.WebⅢ・エコ.WebⅣ・※エコ.Web デマコン ver.</p>  <p>エコ.WebⅢ エコ.WebⅣ エコ.Web デマコンVer.</p>

※エコ.Web デマコン Ver.は専用ソフトウェア「エコ.Web デマコン Viewer」をご利用いただけます。

■ 動作環境

Windows XP SP3 と Windows 7 Pro 32bit 版で動作確認しています。

別途、Java ソフトウェア（Oracle 社 JRE 1.6.45 または JRE 1.7.25）が必要です。

Oracle 社のホームページにて Java ソフトウェアをインストールしてください。

<http://java.com/ja/>

■ インストール方法

インストールは不要です。実行ファイル[ecowebviewer.exe]をデスクトップなど任意のディレクトリに置き、マウスクリックで実行してください。

■ アンインストール方法

本ソフトウェアはレジストリを一切使用しませんので、アンインストールするときは実行ファイルをそのまま削除してください。

また、設定ファイルを「ユーザーアプリケーションディレクトリ」に作成します。不要な場合は、これをフォルダごと削除してください。

表 ユーザーアプリケーションディレクトリの例

Windows7	C:¥Users¥[ユーザーアカウント名]¥AppData¥Roaming¥ecowebviewer
WindowsXP	C:¥Document and Settings¥[ユーザーアカウント名]¥Application Data¥ ecowebviewer

■操作方法

◆ソフトウェアの起動

実行ファイル[ecowebviewer.exe]をデスクトップなど任意のディレクトリに置き、マウスクリックで実行してください。

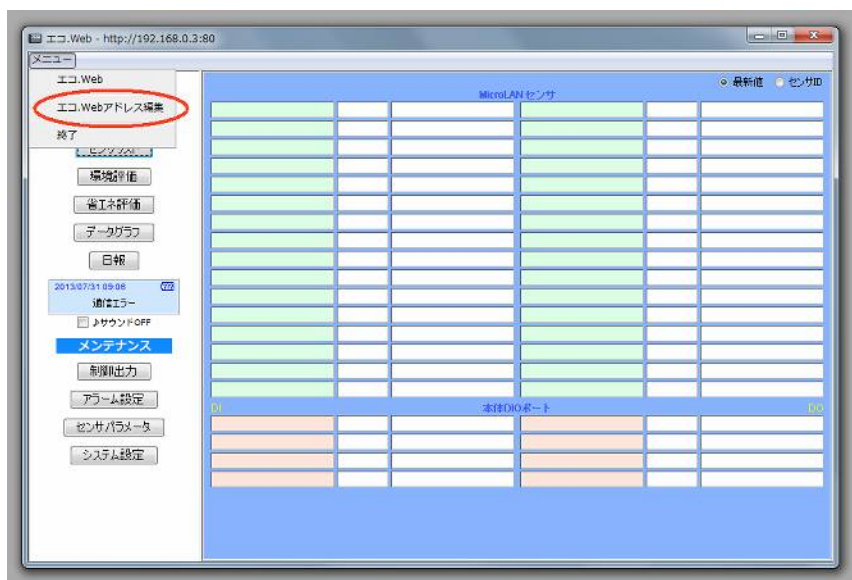


←マウスでクリック

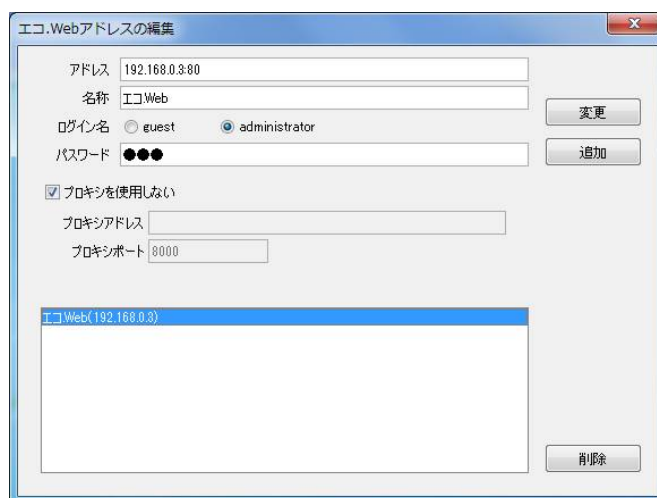
◆エコ.Web のアドレス登録

まず、エコ.Web のアドレスを登録する必要があります。

メイン画面の[メニュー]から[エコ.Web アドレス編集]を選択し、「エコ.Web アドレスの編集画面」を呼び出します。



↑メイン画面



↑エコ.Web アドレスの編集画面

【新しく登録する場合】

必要な項目を入力し、[追加]ボタンをクリックしてください。エコ.Web がリストに登録され、次回から登録した情報を呼び出すことができます。

エコ.Web の情報は最大 30 台まで登録することができます。

【登録した情報を変更する場合】

リストから変更したいエコ.Web を選択し、項目を編集したら、[変更]ボタンをクリックしてください。

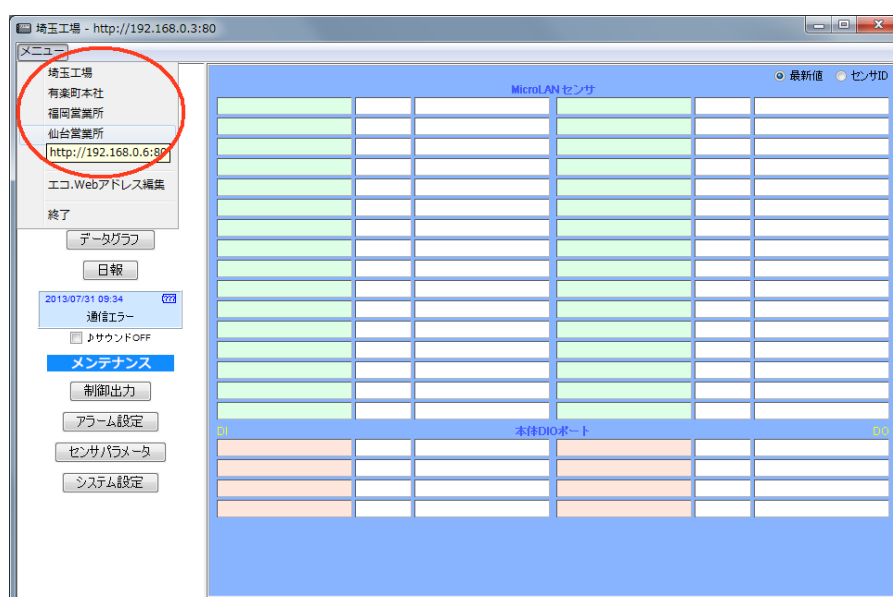
表 エコ.Web アドレスの登録項目

項目	概要
アドレス	エコ.Web の IP アドレスまたはドメイン (ポート番号を指定する場合は、[IP アドレス:80]のようにコロンに続けて入力します。)
名称	エコ.Web の設置場所など、本ソフトウェアでの表示名称
ログイン名	guest または administrator (メンテナンス画面を閲覧するには administrator 権限が必要です。)
パスワード	エコ.Web で設定されたログインパスワード
プロキシを使用しない	インターネット上に公開されたエコ.Web にプロキシを経由して接続する場合はチェックを外してください。
プロキシアドレス	プロキシサーバーの IP アドレスまたはドメイン
プロキシポート	プロキシサーバーのポート番号

◆エコ.Web の選択切り替え

[メニュー]をクリックすると、登録されたエコ.Web の名称リストが現れます。

この中から、閲覧したいエコ.Web をクリックして選択すると、画面の表示が切り替わります。



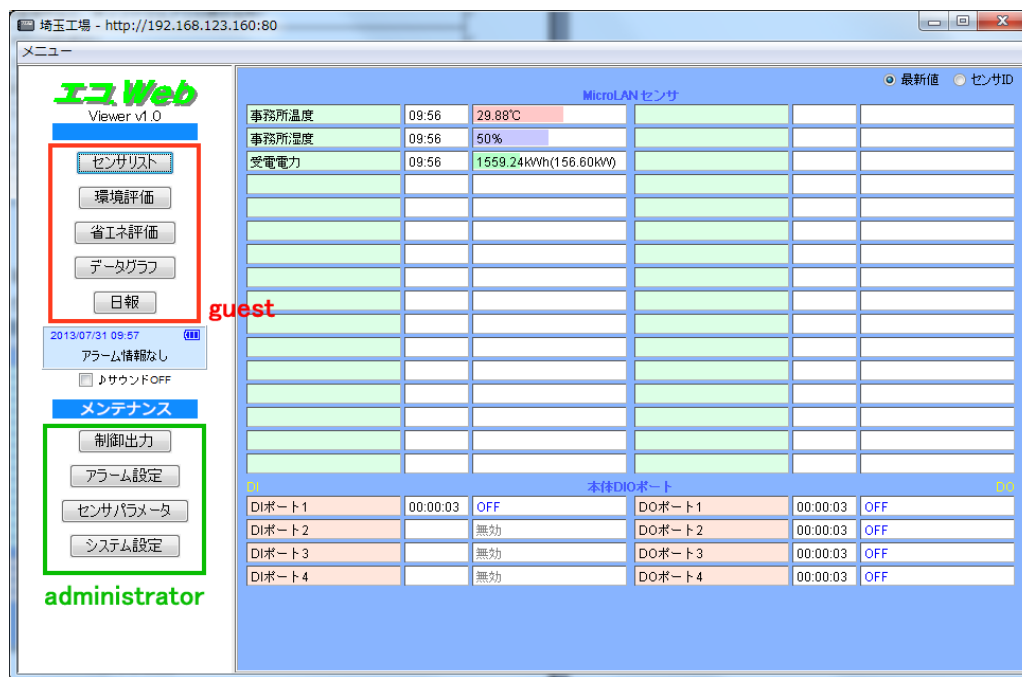
↑メイン画面

◆エコ.Web の画面切り替え

メイン画面左側のボタンから、画面を切り替えてください。

緑色の枠で示すメンテナンス画面には、administrator ユーザー権限とパスワードの登録が必要です。

（各画面の表示内容は Web ブラウザによる閲覧画面とほぼ同等です。エコ.Web の取扱説明書を参照してください。）



↑メイン画面

◆ソフトウェアの終了

ソフトウェアを終了するには、メイン画面右上の[×ボタン]か、[メニュー]から[終了]を選択してください。